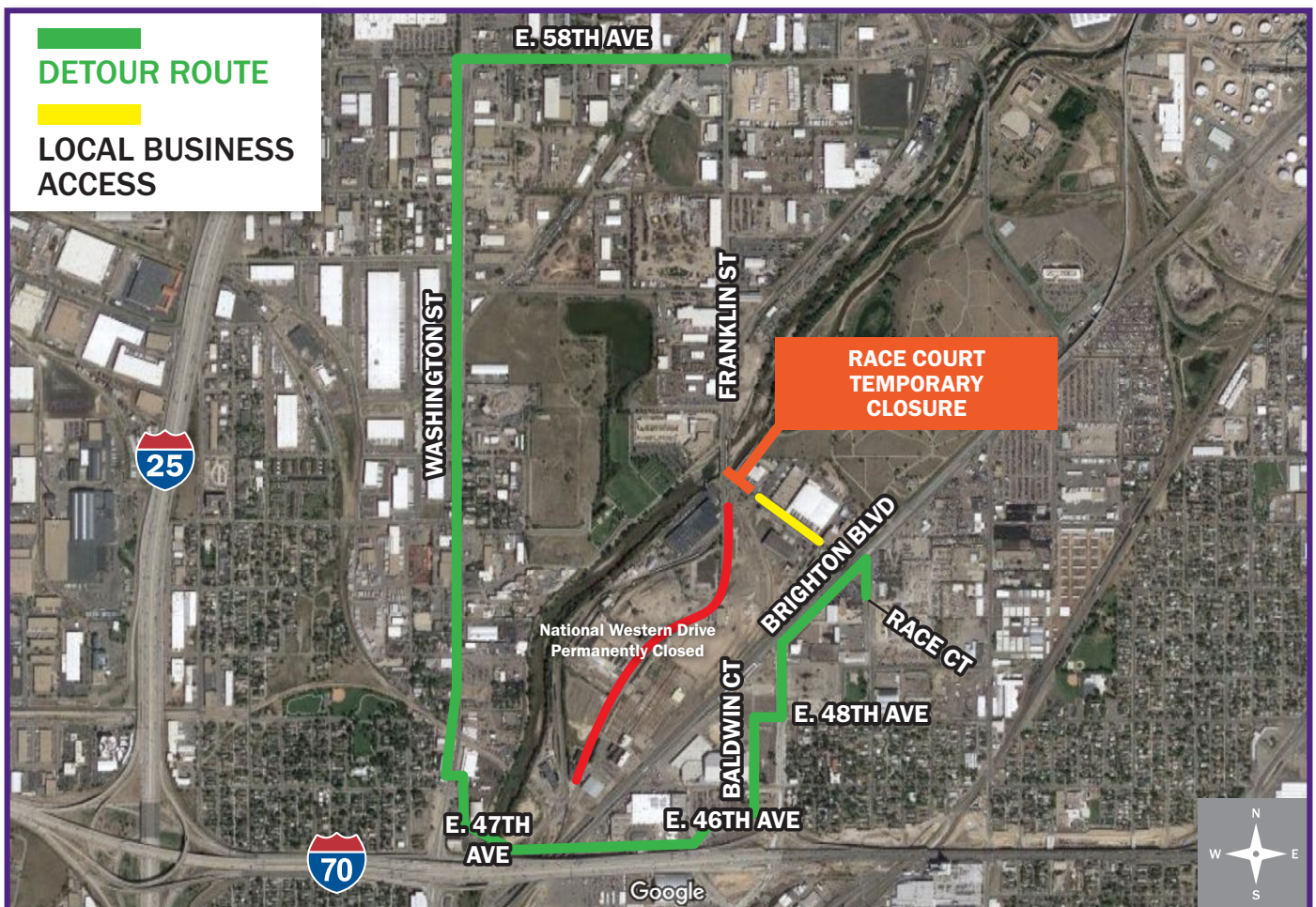


# CONSTRUCTION NOTICE

## Closure Alert – Race Court | Thursday, Dec. 3 – Friday, Dec. 11

Race Court will temporarily close at the Franklin Street intersection on Dec. 3 and will reopen on Dec. 11. Crews will be crossing the new rail lines over Race Court during this time — a critical step in aligning all rail lines in the area and opening up the National Western Center campus. The duration of this closure is anticipated to be nine days, beginning at 6 a.m. on Thursday, Dec. 3. Local and business access will remain open at all times during the closure. Activities are weather dependent. Please see map for route and detour information. Trucks must use posted detour due to low bridge north of Franklin at Brighton Boulevard and York Street. Slow speeds advised. Please obey signage and flaggers.



**Stay Updated and Learn More:**

**Website:** [www.nationalwesterncenter.com](http://www.nationalwesterncenter.com) **Hotline:** 311



# AVISO DE CONSTRUCCIÓN

## Alerta al cierre - Calle Race Court | jueves 3 de diciembre - viernes 11 de diciembre

La Calle Race Court cerrará temporalmente en la intersección de la Calle Franklin el 3 de diciembre y reabrirá el 11 de diciembre. Las cuadrillas cruzarán las nuevas vías férreas sobre la Calle Race Court durante este tiempo, un paso fundamental para alinear todas las vías férreas del área y para volver a conectar el campus del National Western Center. Se prevé que la duración de este cierre sea de nueve días, comenzando a las 6 a.m. del jueves 3 de diciembre. El acceso local y comercial permanecerá abierto en todo momento durante el cierre. Las actividades dependen del clima. Consulte el mapa para obtener información sobre rutas y desvíos. Los camiones deben usar el desvío indicado debido al puente bajo al norte de la Calle Franklin en el Bulevar Brighton y la Calle York. Se recomiendan que maneje a una velocidad lenta. Siga las señales y los banderilleros.



**Manténgase actualizado y obtenga más información:**

**Sitio web:** [www.nationalwesterncenter.com](http://www.nationalwesterncenter.com) **Línea directa:** 311